

BALANÇO SOCIAL

Direção Geral dos Estabelecimentos Escolares

2014

NOTA: Este Balanço Social foi elaborado de acordo com o determinado pelo Decreto-Lei n.º 190/96, de 9 de outubro.

Ficha técnica:

Título: Balanço Social 2014

Editor: Direção Geral dos Estabelecimentos Escolares
(DSRLVT-RH)

Recolha dos dados, concepção e elaboração: Maria João Simões
Célia Tecelão

Edição digital: disponível para consulta e *download* na intranet da DGEstE.

Lisboa, abril de 2015

Índice

Apresentação	5
Caracterização dos Recursos Humanos	6
Efetivo por modalidade de relação jurídica	7 e 8
Efetivo por grupo de pessoal e escalão etário	8 e 9
Efetivo por antiguidade	10 e 11
Efetivo por nível de escolaridade/Trabalhadores portadores deficiência	11,12 e 13
Mobilidade dos Recursos Humanos	14
Admissões e regressos de trabalhadores	15
Saídas de trabalhadores	16
Mudanças de situação dos trabalhadores	16
Prestação de Trabalho e Absentismo	17
Modalidades de horário	18
Horas de trabalho suplementar	19
Dias de ausência ao trabalho	19,20
Acidentes de trabalho	21
Encargos com o Pessoal	22
Remunerações e encargos	23
Remunerações mensais líquidas	24
Formação Profissional / Relações Profissionais / Disciplina	25
Número de ações de formação e participantes	26
Número de horas despendidas em ações de formação	27
Relações profissionais e disciplina	27

Apresentação

O *Balanço Social de 2014* da Direção Geral dos Estabelecimentos Escolares (DGEstE), elaborado de acordo com as orientações estabelecidas no decreto-lei nº 190/96, de 9 de outubro, fornece um conjunto de informações relativas à caracterização socioprofissional deste serviço do Ministério da Educação e Ciência.

O *Balanço Social* constitui um valioso instrumento de informação, permitindo à organização e, em particular à direção de topo, introduzir mais racionalidade no planeamento e na gestão.

Do *Balanço Social de 2014* são de salientar os seguintes aspetos:

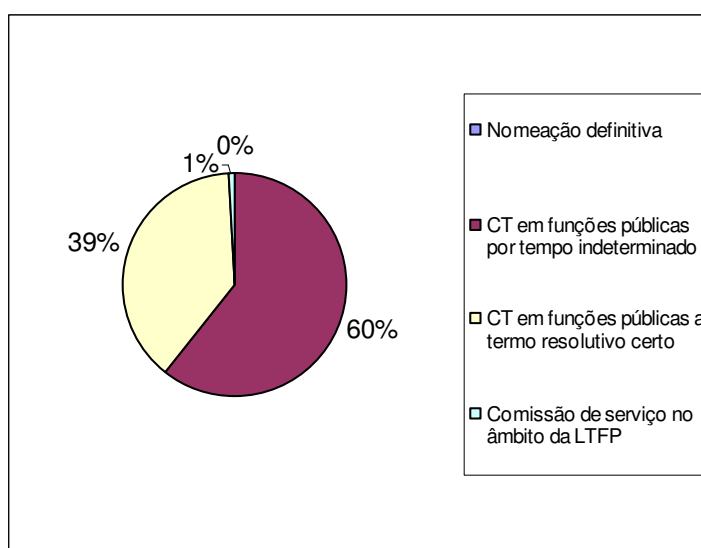
- ⇒ O total do efetivo da DGEstE em 2014, a 31 de dezembro, era de 941 trabalhadores, 527 homens e 414 mulheres, representando estas 43 % do total.
- ⇒ A idade média do efetivo encontra-se entre os 60 e os 64 anos. Concentram-se nos escalões etários dos 55-59 e 60-64 anos, os grupos com mais elementos (552). Estes 2 grupos representam 59 % do efetivo.
- ⇒ O nível médio de antiguidade encontra-se entre os 15 e os 19 anos, representando 22 % do efetivo.
- ⇒ O nível de escolaridade é elevado, apresentando 383 trabalhadores formação de nível superior, equivalente a 40 % do efetivo.
- ⇒ O principal motivo de ausência ao trabalho foi a doença, com 6488 dias de ausência.
- ⇒ Verificou-se, em 2014, uma taxa de absentismo de 1,9 %.

CARACTERIZAÇÃO DOS RECURSOS HUMANOS

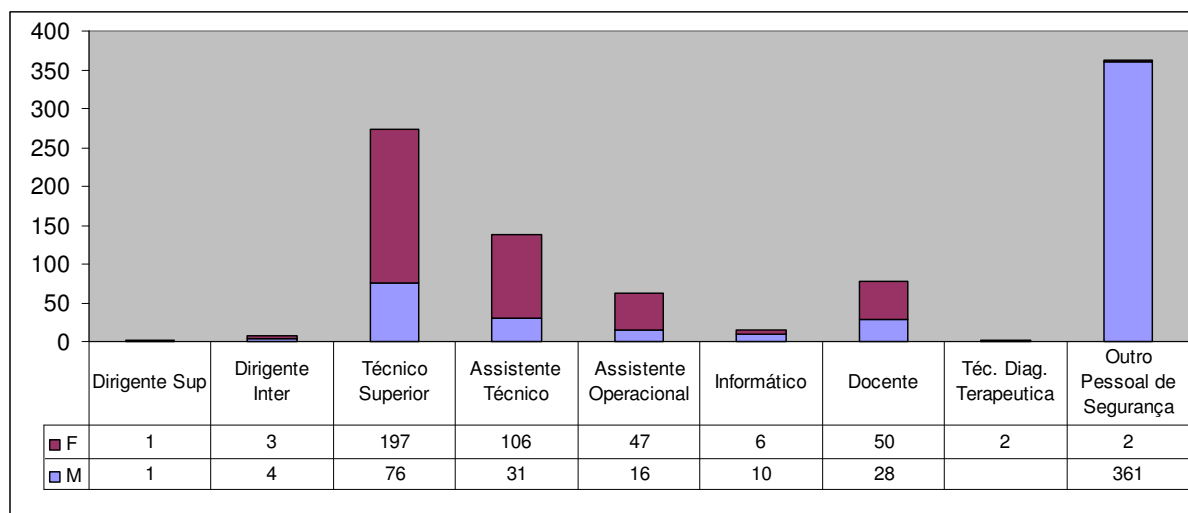
Efectivo por modalidade de vinculaço e gnero

Recursos humanos segundo vinculaço		Dirigente Sup	Dirigente Inter	Técnic superior	Assistente Técnico	Assistente Operacional	Informático	Docente	Téc. Diag. Terapeutica	Outro Pessoal de Segurança	Total
Total efectivos	M	1	4	76	31	16	10	28	0	361	527
	F	1	3	197	106	47	6	50	2	2	414
	T	2	7	273	137	63	16	78	2	363	941
Nomeaçã definitiva	M										0
	F										0
	T	0	0	0	0	0	0	0	0	0	0
CT em funções pùblicas por tempo indeterminado	M			76	31	16	10	28			161
	F			197	106	47	6	50	2		408
	T	0	0	273	137	63	16	78	2	0	569
CT em funções pùblicas a termo resolutivo certo	M									361	361
	F									2	2
	T	0	0	0	0	0	0	0	0	363	363
Comissã de serviço no âmbito da LTFP	M	1	4								5
	F	1	3								4
	T	2	7	0	0	0	0	0	0	0	9

Efectivo por relaço jurìdica de emprego



Efetivo por grupo de pessoal e género

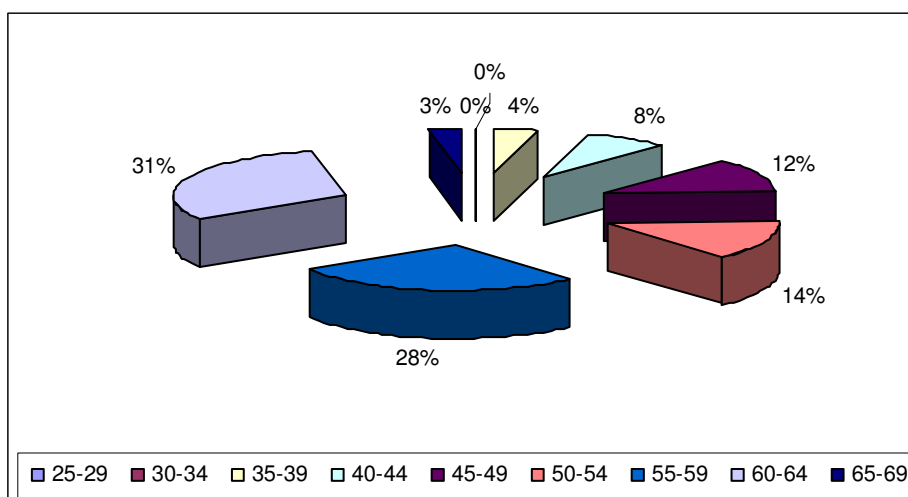


Efetivo por escalão etário

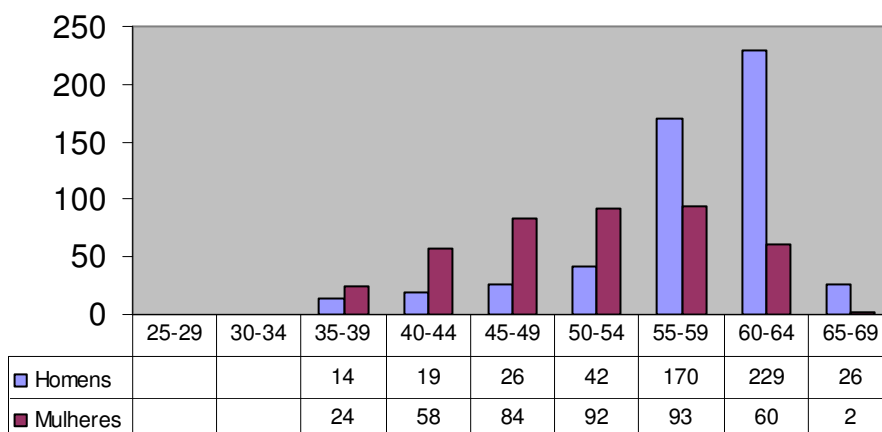
Estrutura etária (em 31 de Dezembro)	Homens	Mulheres	Total
Até 18 anos			
18-24			
25-29			
30-34			
35-39	14	24	38
40-44	19	58	77
45-49	26	84	110
50-54	42	92	134
55-59	170	93	263
60-64	229	60	289
65-69	26	2	28
70 e mais	1	1	2
TOTAL	527	414	941
Nível Médio de Idade = Entres 60-64 ANOS			

Efetivo por escalão etário (Global)

Nota: Os trabalhadores entre os 55 e os 64 anos representam 59 % do efetivo.



Efetivo por escalão etário (Homem/Mulher)



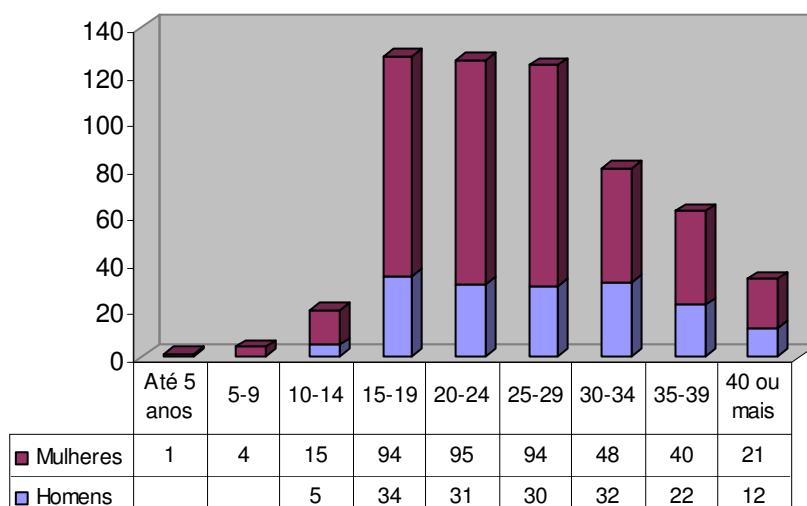
Efetivo por antiguidade

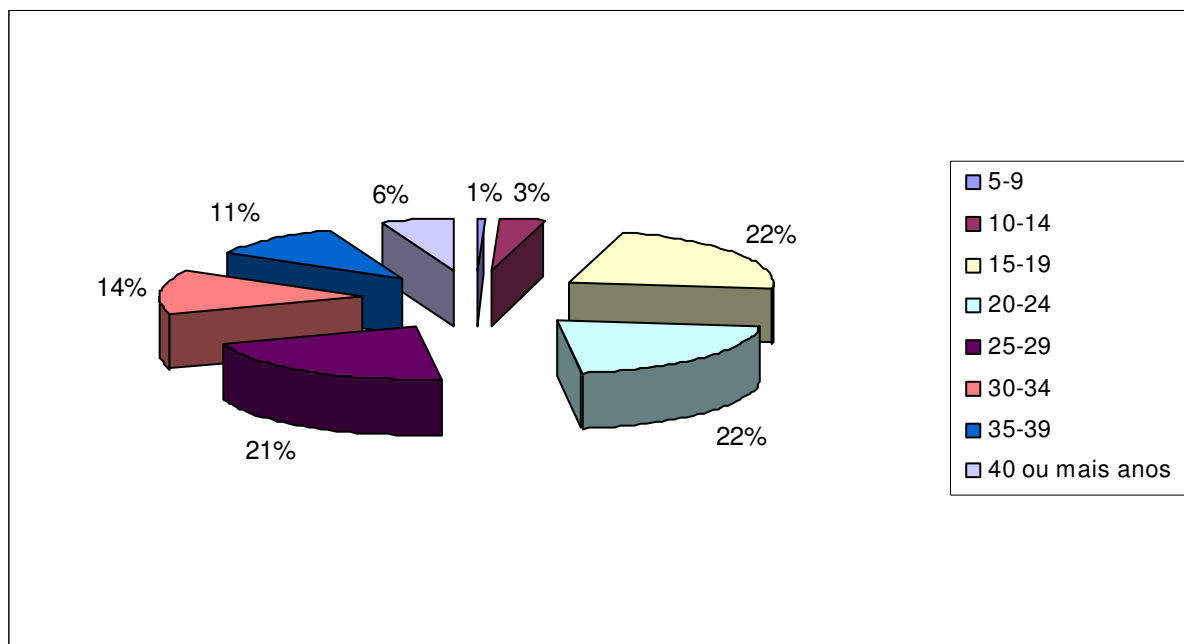
Estrutura antiguidades (em 31 de Dezembro)	Homens	Mulheres	Total
Até 5 anos		1	1
5-9		4	4
10-14	5	15	20
15-19	34	94	128
20-24	31	95	126
25-29	30	94	124
30-34	32	48	80
35-39	22	40	62
40 ou mais anos	12	21	33
TOTAL *	166	412	578

Nível médio de antiguidade = Entre 15-19 Anos

*Falta de elementos para registar a antiguidade dos 363 vigilantes

Nível médio de antiguidade = Entre 15-19 Anos

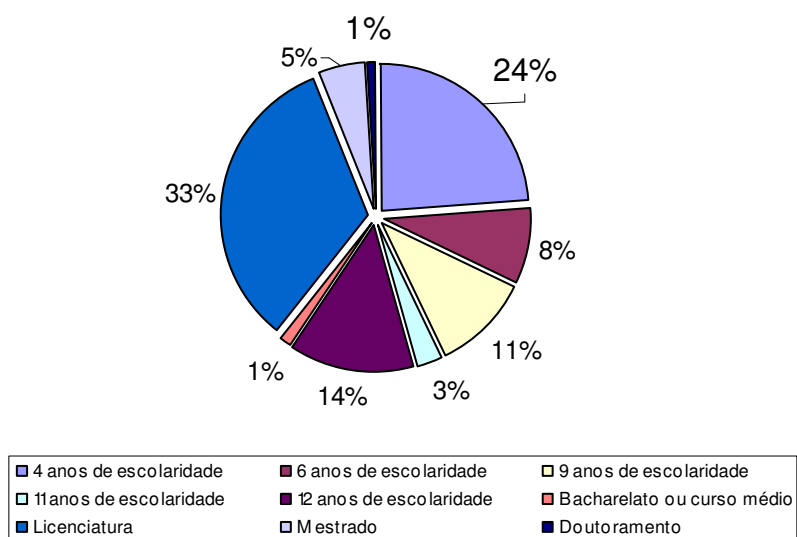




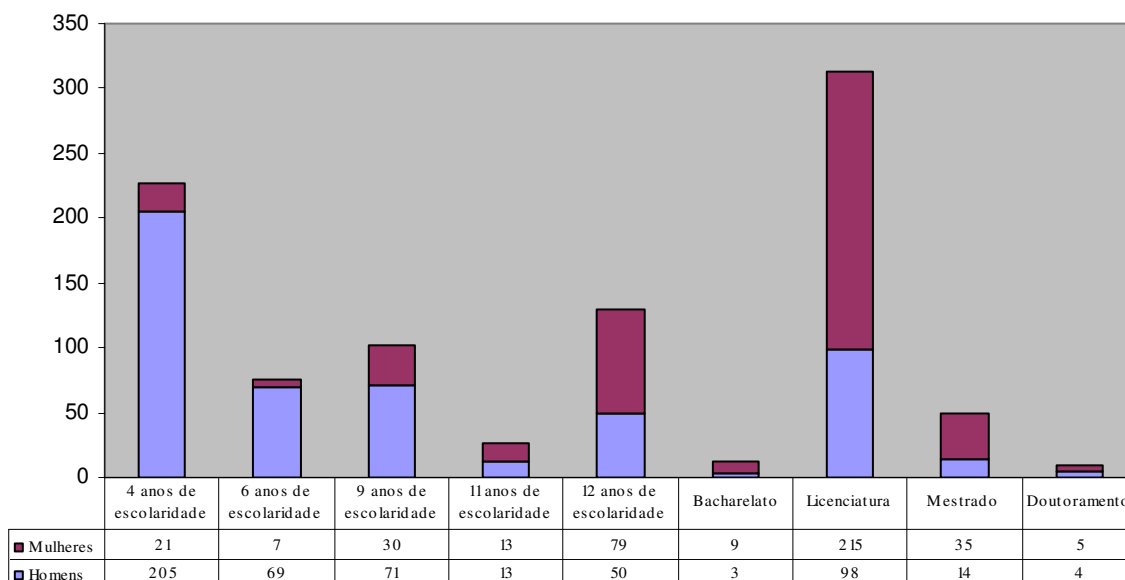
Efetivo por nível de escolaridade

Estrutura habilitacional (em 31 de Dezembro)	Homens	Mulheres	Total
Menos de 4 anos de escolaridade			
4 anos de escolaridade	205	21	226
6 anos de escolaridade	69	7	76
9 anos de escolaridade	71	30	101
11 anos de escolaridade	13	13	26
12 anos de escolaridade	50	79	129
Bacharelato	3	9	12
Licenciatura	98	215	313
Mestrado	14	35	49
Doutoramento	4	5	9
TOTAL	527	414	941

Efectivo por nível de escolaridade



Efectivo por nível de escolaridade e sexo



Trabalhadores portadores de deficiência

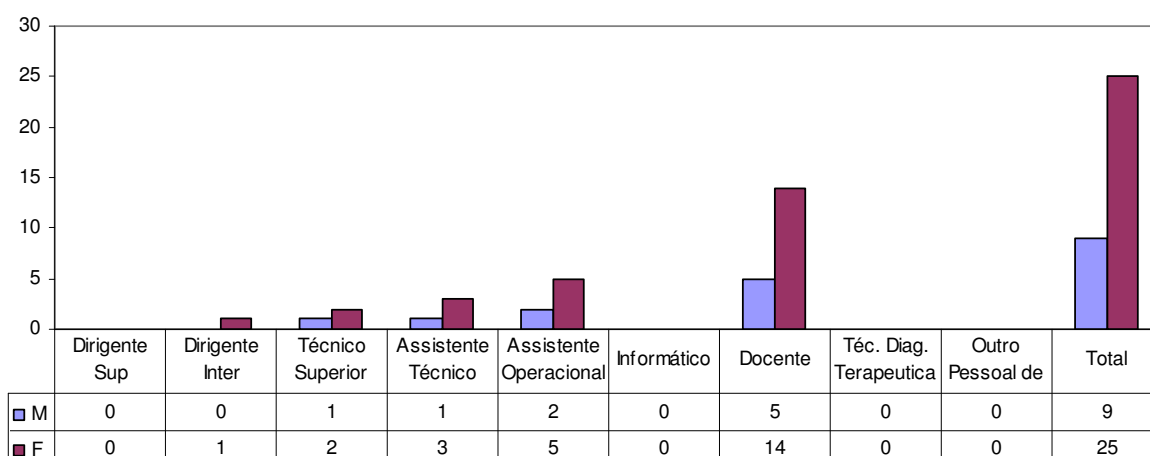
Trabalhadores portadores de deficiência	35-39		40 - 44		45 - 49		50 - 54		55 - 59		60 64		Total		Total
	M	F	M	F	M	F	M	F	M	F	M	F	M	F	
	Dirigente Sup													0	
Dirigente Inter													0	0	0
Técnico superior				1		2	2	1	1	9	1		4	13	17
Assistente Técnico										1			0	1	1
Assist Operacional								1					0	1	1
Informático		1											0	1	1
Docente								1					0	1	1
Tec Diag e terap													0	0	0
Outro Pessoal de Segurança													0	0	0
Total	0	1	0	1	0	2	2	3	1	10	1	0	4	17	21

MOBILIDADE DOS RECURSOS HUMANOS

Admissões e regressos de trabalhadores

Admissões e regressos (Entre 1 de Janeiro e 31 de Dezembro)		Dirigente Sup	Dirigente Inter	Técnico Superior	Assistente Técnico	Assistente Operacional	Informático	Docente	Téc. Diag. Terapeutica	Outro Pessoal de Segurança	Total
Total efectivos	M	0	0	1	1	2	0	5	0	0	9
	F	0	1	2	3	5	0	14	0	0	25
	T		1	3	4	7	0	19	0	0	34
Procedimento concursal	M										0
	F										0
	T	0	0	0	0	0	0	0	0	0	0
Cedência	M			1							1
	F			0							0
	T	0	0	1	0	0	0	0	0	0	1
Mobilidade	M					2					2
	F			0	1	5					6
	T	0	0	0	1	7	0	0	0	0	8
Regresso de licença	M										0
	F			0	0						0
	T	0	0	0	0	0	0	0	0	0	0
Comissão de serviço	M			0				0			0
	F		1	0							1
	T	0	1	0	0	0	0	0	0	0	1
Outras situações	M			0	1	0		5			6
	F			2	2	0		14			18
	T	0	0	2	3	0	0	19	0	0	24

Admissões e regressos de trabalhadores



Saídas de trabalhadores contratados segundo o motivo de saída e género

Motivo das saídas de trabalhadores contratados (Entre 1 de Janeiro e 31 de Dezembro)		Dirigente Sup	Dirigente Inter	Técnico Superior	Assistente Técnico	Assistente Operacional	Informático	Docente	Téc. Diag. Terapeutica	Outro Pessoal de Segurança	Total
Morte	M					1					1
	F										
Caducidade (Termo)	M									25	25
	F										
Reforma / Aposentação	M			9	8	1					18
	F			15	14	5	1				35
Cessação por mútuo acordo	M			2	1	1					4
	F			4	1						5
Denúncia (por iniciativa do trabalhador)	M					1					1
	F										
Mobilidade	M			3	1		1				5
	F			5	6	4					15
Outros situações	M			1	1			1			3
	F			2	1			7			10
Total	M			15	11	4	1	1		25	122
	F			26	22	9	1	7			

Mudanças de situação dos trabalhadores segundo o motivo e género

Mudança de situação dos trabalhadores (Entre 1 de Janeiro e 31 de Dezembro)		Dirigente Sup	Dirigente Inter	Técnico superior	Assistente Técnico	Assistente Operacional	Informático	Docente	Téc. Diag. Terapeutica	Outro Pessoal de Segurança	Total
Promoções (carreiras não revistas e carreiras subsistentes)	M										
	F										
Alteração obrigatória do posicionamento remuneratório	M										
	F										
Alteração de posicionamento remuneratório por opção gestonária	M										
	F										
Procedimento Concursal	M										
	F										
Consolidação da mobilidade na categoria	M										
	F										
Total											0

PRESTAÇÃO DE TRABALHO E ABSENTISMO

Trabalhadores por modalidade de horário de trabalho

Modalidades de horário (Em 31 de Dezembro)	Dirigente Sup	Dirigente Inter	Técnico Superior	Assistente Técnico	Assistente Operacional	Informático	Docente	Téc.Diag. Terapeutica	Outro Pessoal de Segurança	Total
Horário rígido										
Horário flexível			230	119	63	14	59	2	363	850
Horários desfasado										
Jornada contínua			19	7			1			27
Trabalho por turnos				10						10
Específico			9	1						10
Isenção de horário	2	7	15			2	18			44
TOTAL	2	7	273	137	63	16	78	2	363	941

Trabalhadores segundo o período normal de trabalho (PNT)

Trabalhadores segundo o período normal de trabalho (PNT)	Tempo completo		PNT inferior a tempo completo				M	F	Total
			Regime especial DL 324/99		Tempo parcial ou outro regime				
	40 horas		17h30		37,30 h/ jornada contínua		M	F	Total
	M	F	M	F	M	F			
Dirigente Superior	1	1					1	1	2
Dirigente Intermédio	4	3					4	3	7
Técnico superior	75	187			1	10	76	197	273
Assistente Técnico	31	99				7	31	106	137
Assistente Operacional	16	47					16	47	63
Informático	9	5			1	1	10	6	16
Docente	28	50					28	50	78
Tec. Diag.e Terapeutica		2					0	2	2
Outro Pessoal de Segurança	361	2					361	2	363
Total	525	396	0	0	2	18	527	414	941

Horas de trabalho suplementar segundo modalidade de prestação

Horas de trabalho suplementar, segundo prestação do trabalho e género (Entre 1 de Janeiro e 31 de Dezembro)	M	F	T
Trabalho suplementar diurno	71377,12		71377,12
Trabalho em dias de descanso semanal complementar	43,30		43,30
Trabalho em dias feriados	24,00		24,00
Trabalho em dias de descanso semanal obrigatório	409,09		409,09
TOTAL	71853,51		71853,51

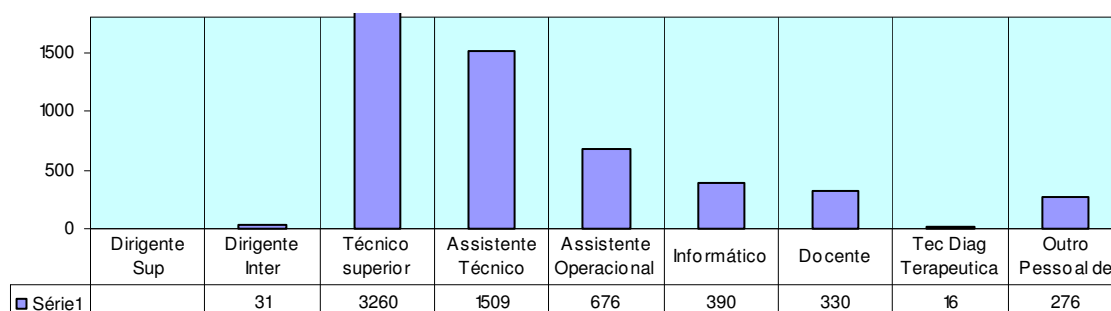
Dias de ausência ao trabalho por motivo e género

Dias de ausência ao trabalho (Entre 1 de Janeiro e 31 de Dezembro)		Dirigente Sup	Dirigente Inter	Técnico superior	Assistente Técnico	Assist Operacional	Informático	Docente	Tec Diag Terap	Outro Pessoal de Segurança	M	F	Total M/F
Casamento	M			21	11						32		45
	F				10				3			13	
Protecção na parentalidade	M			2			5	35			42		55
	F			13								13	
Falecimento de familiar	M			25	1	3		3			32		130
	F		5	58	18	5	5	7				98	
Doença	M			163	236	103	280	3		276	1061		5367
	F			2539	993	480	69	217	8			4306	
Acidente em serviço ou doença profissional	M				94	43					137		183
	F		25	15	6							46	
Assistência a familiares	M				2			3			5		117
	F			63	11	9		29				112	
Trabalhador-estudante	M												58
	F			25	33							58	
Por conta do período de férias	M			59	27	15	16	14			131		479
	F		1	236	61	16	15	19				348	
Com perda de vencimento	M					2					2		2
	F												
Greve	M			2							2		7
	F			1					4			5	
Outras	M			2	1						3		45
	F			36	5				1			42	
TOTAL			31	3260	1509	676	390	330	16	276	1447	5041	6488

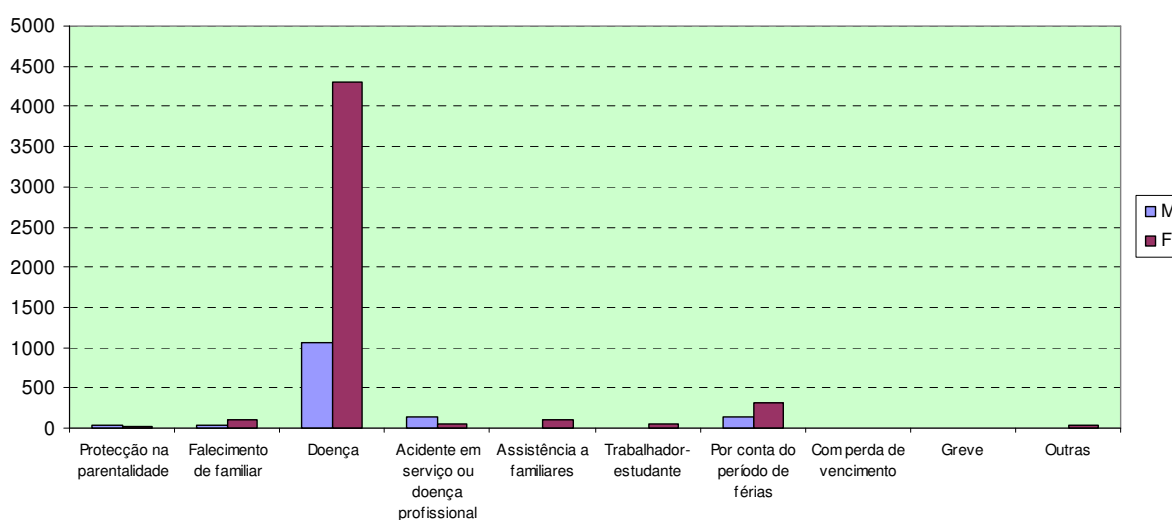
Taxa de Absentismo (homens e mulheres)

	2010	2011	2012	2013	2014
Masculino	2,4%	3,3%	2,4%	0,6%	0,8%
Feminino	2,0%	3%	2,7%	1,7%	3,3%
Total	2,5%	3,1%	2,6%	1,1%	1,9%

Dias de ausêcia por grupo de pessoal



Dias de ausêcia por motivo



Acidentes de trabalho

Tipos	Acidentes no local de trabalho				
	Total	Sem dias de baixa	1 a 3 dias de baixa	4 a 30 dias de baixa	Superior a 30 dias de baixa
Número total de acidentes	7	2		3	2
Número de acidentes com baixa	2			1	1
Número de dias perdidos por acidentes ocorridos no ano	183			46	137
Número de dias perdidos por acidentes ocorridos em anos anteriores	1122				1122

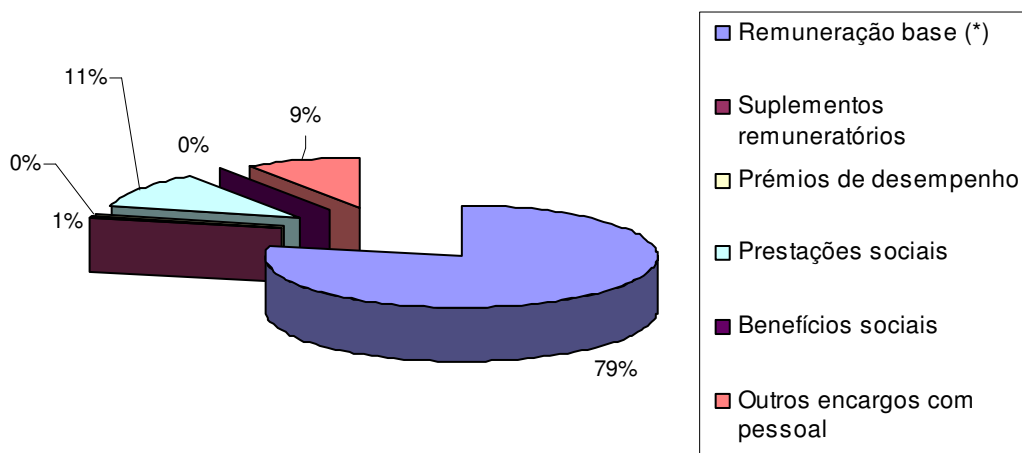
Acidentes de trabalho	Número casos
Incapacidade permanente declarados no ano	
Incapacidade permanente absoluta	1
Incapacidade permanente parcial	2
Incapacidade permanente absoluta para o trabalho habitual	
Incapacidade temporária e absoluta	
Incapacidade temporária e parcial	
Total	3

ENCARGOS COM OS TRABALHADORES

Total de encargos com pessoal

Tipo de encargo	Valor em Euros
Remuneraço base (*)	13.806.188,91 €
Suplementos remunerat3rios	177.910,16 €
Pr3mios de desempenho	
Prestaç3es sociais	2.008.337,32 €
Benef3cios sociais	
Outros encargos com pessoal	1.647.042,76 €
Total	17.639.479,15 €

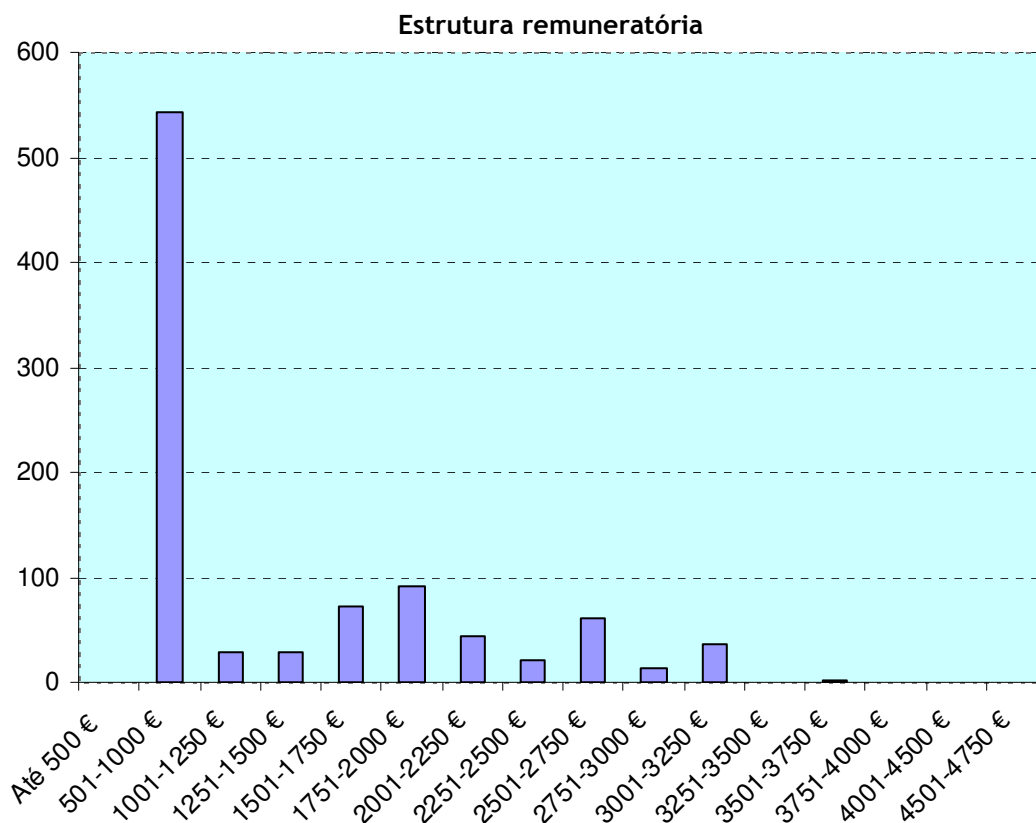
Nota: (*) incluindo subs3dio de f3rias e de Natal.



Remunerações mensais ilíquidas (brutas) referentes ao mês de dezembro

Escalão de remuneração/Género	Masculino	Feminino	Total
Até 500 €			
501-1000 €	398	145	543
1001-1250 €	10	19	29
1251-1500 €	9	19	28
1501-1750 €	18	55	73
1751-2000 €	27	65	92
2001-2250 €	14	29	43
2251-2500 €	7	14	21
2501-2750 €	21	40	61
2751-3000 €	8	6	14
3001-3250 €	14	22	36
3251-3500 €			
3501-3750 €	1		1
3751-4000 €			
4001-4500 €			
4501-4750 €			
Total	527	414	941

Remuneração (€)	Masculino	Feminino
Mínima	518,35	505
Máxima	3.734,06	3.209,67



FORMAÇÃO PROFISSIONAL

RELAÇÕES PROFISSIONAIS

DISCIPLINA

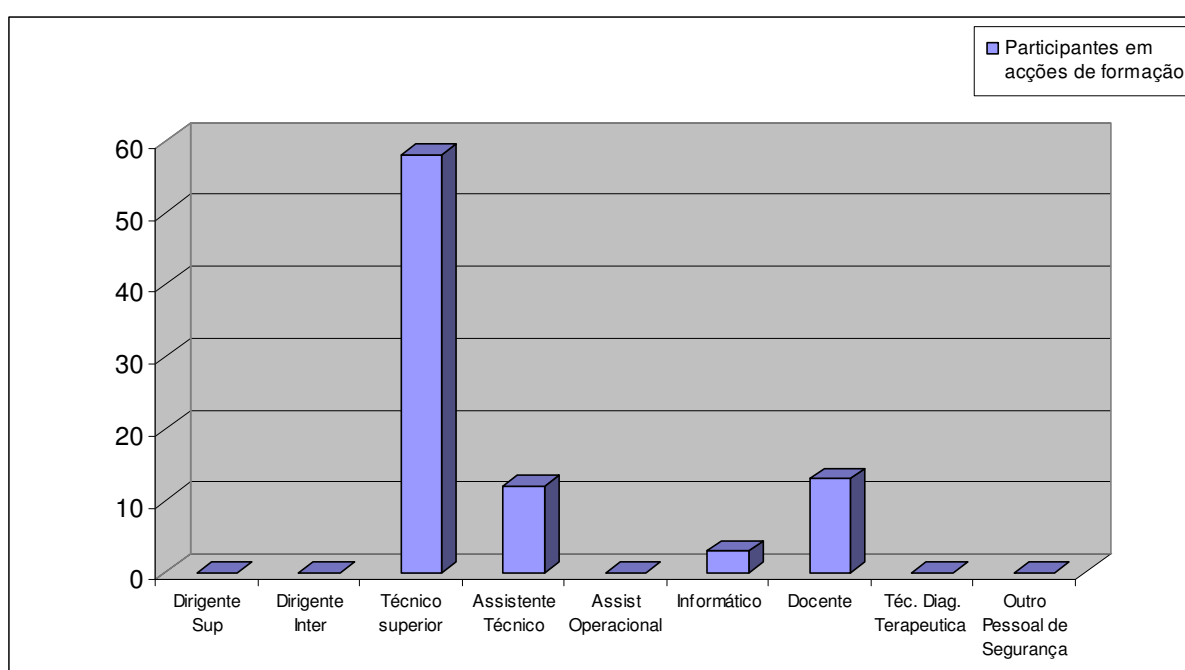
Número de ações de formação por tipo e duração

Duração \ Tipo	Menos de 30 horas	De 30 a 59 horas	De 60 a 119 horas	120 horas ou mais	Total
Ações internas	50	6			56
Ações externas	169	1			170
Total	219	7			226

Número de participações/participantes em ações de formação

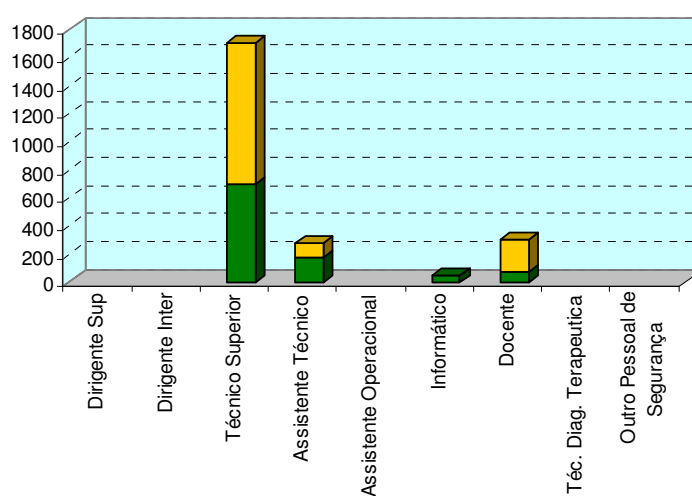
Níveis de qualificação (Entre 1 de Janeiro e 31 de Dezembro)		Dirigente Sup	Dirigente Inter	Técnico Superior	Assistente Técnico	Assistente Operacional	Informático	Docente	Téc Diag Terapeutica	Outro Pessoal de Segurança	Total
Ações internas	Nº de participações			37	12		3	4			56
Ações externas	Nº de participações			133	12			25			170
Total	Nº de participações			170	24		3	29			226
	Nº de participantes			58	12		3	13			86

Número de participantes por grupo profissional



Número de horas despendidas em formação

Grup Pessoal/Tipo	Dirigente Sup	Dirigente Inter	Técnico Superior	Assistente Técnico	Assistente Operacional	Informático	Docente	Téc. Diag. Terapeutica	Outro Pessoal de Segurança	Total
ações internas			694	168		42	67			971
ações externas			1005,3	103			237,3			1345,6
Total			1699,3	271		42	304,3			2316,6



Encargos anuais com formação por tipo de ação

Tipo de ação	Valor em Euros
Despesas com ações internas	
Despesas com ações externas	551,52 €
TOTAL	551,52€

Relações profissionais

- Em 2014 estavam sindicalizados 56 trabalhadores.

Disciplina

- Não foram instaurados processos durante o ano de 2014.