

BALANÇO SOCIAL

Direção Geral dos Estabelecimentos Escolares

2013

NOTA: Este Balanço Social foi elaborado de acordo com o determinado pelo Decreto-Lei n.º 190/96, de 9 de outubro.

Ficha técnica:

Título: Balanço Social 2013

Editor: Direção Geral dos Estabelecimentos Escolares
(DSRLVT-RH)

Recolha dos dados, concepção e elaboração: Maria João Simões
e Célia Tecelão

Edição digital: disponível para consulta e *download* na intranet da DGEstE.

Lisboa, abril de 2014

Índice

Apresentação	5
Caracterização dos Recursos Humanos	6
Efetivo por modalidade de relação jurídica	7 e 8
Efetivo por grupo de pessoal e escalão etário	8 e 9
Efetivo por antiguidade	10 e 11
Efetivo por nível de escolaridade/Trabalhadores portadores deficiência	11,12 e 13
Mobilidade dos Recursos Humanos	14
Admissões e regressos de trabalhadores	15
Saídas de trabalhadores	16
Mudanças de situação dos trabalhadores	17
Prestação de Trabalho e Absentismo	18
Modalidades de horário	19
Horas de trabalho extraordinário	20
Dias de ausência ao trabalho	20 e 21
Acidentes de trabalho	22
Encargos com o Pessoal	23
Remunerações e encargos	24
Remunerações mensais líquidas	25
Formação Profissional / Relações Profissionais / Disciplina	26
Número de ações de formação e participantes	27
Número de horas despendidas em ações de formação	28
Relações profissionais e disciplina	28

Apresentação

O *Balanço Social de 2013* da Direção Regional de Educação de Lisboa e Vale do Tejo (DRELVT), elaborado de acordo com as orientações estabelecidas no decreto-lei nº 190/96, de 9 de outubro, fornece um conjunto de informações relativas à caracterização socioprofissional deste departamento do Ministério da Educação e Ciência.

O *Balanço Social* constitui um valioso instrumento de informação, permitindo à organização e, em particular à direção de topo, introduzir mais racionalidade no planeamento e na gestão.

Do *Balanço Social de 2013* são de salientar os seguintes aspetos:

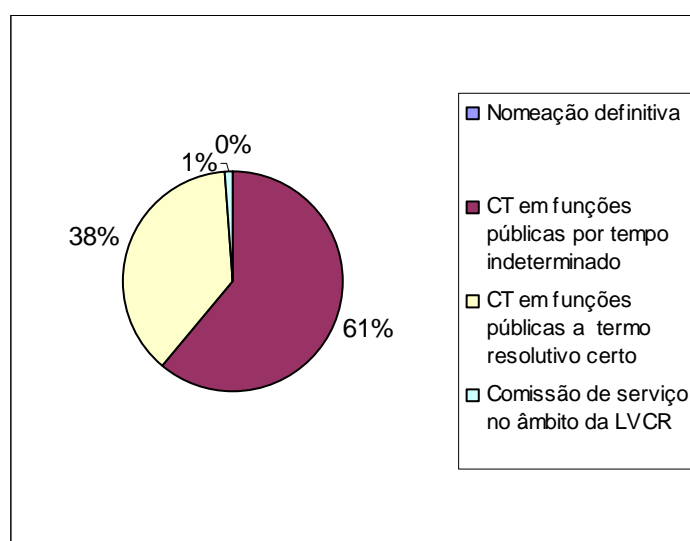
- ⇒ O total do efetivo da DGEstE em 2013, a 31 de dezembro, era de 1032 trabalhadores, 579 homens e 493 mulheres, representando estas 44 % do total.
- ⇒ A idade média do efetivo encontra-se entre os 55 e os 59 anos. Concentram-se nos escalões etários dos 55-59 e 60-64 anos os grupos com mais elementos (586). Estes 2 grupos representam 57 % do efetivo.
- ⇒ O nível médio de antiguidade encontra-se entre os 15 e os 19 anos, representando 23 % do efetivo.
- ⇒ O nível de escolaridade é elevado, apresentando 410 trabalhadores formação de nível superior, equivalente a 52 % do efetivo.
- ⇒ O principal motivo de ausência ao trabalho foi a doença, com 2644.5 dias de ausência.
- ⇒ Verificou-se, em 2013, uma taxa de absentismo de 1,1 %.

CARACTERIZAÇÃO DOS RECURSOS HUMANOS

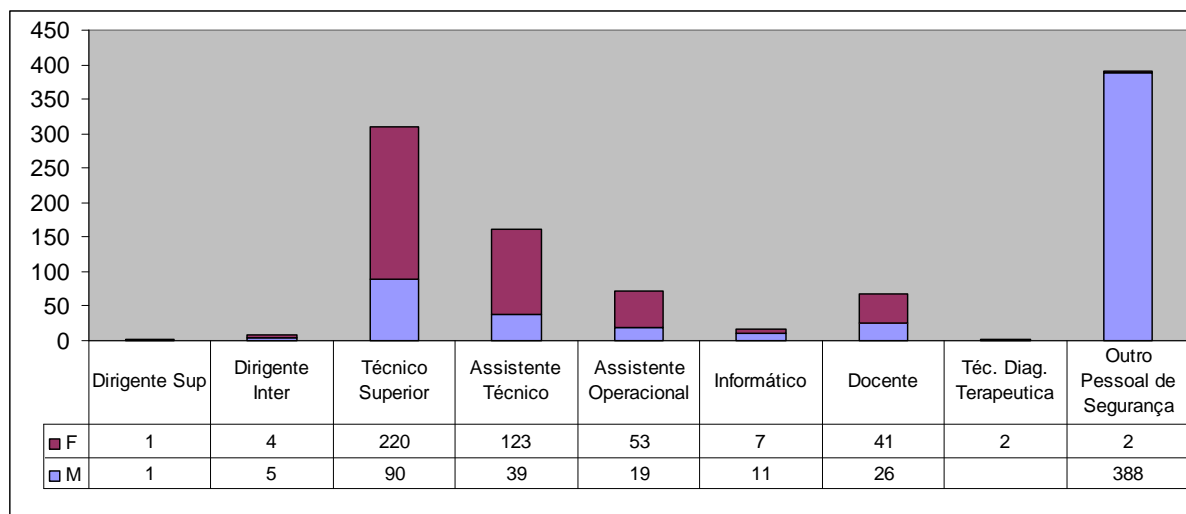
Efectivo por modalidade de vinculação e género

Recursos humanos segundo vinculação		Dirigente Sup	Dirigente Inter	Técnico superior	Assistente Técnico	Assistente Operacional	Informático	Docente	Téc. Diag. Terapeutica	Outro Pessoal de Segurança	Total
Total efectivos	M	1	5	90	39	19	11	26		388	579
	F	1	4	220	123	53	7	41	2	2	453
	T	2	9	310	162	72	18	67	2	390	1032
Nomeação definitiva	M										
	F										
	T										
CT em funções públicas por tempo indeterminado	M			90	39	19	11	26			185
	F			220	123	53	7	41	2		446
	T			310	162	72	18	67	2		631
CT em funções públicas a termo resolutivo certo	M									388	388
	F									2	2
	T									390	390
Comissão de serviço no âmbito da LVCR	M	1	5								6
	F	1	4								5
	T	2	9								11

Efectivo por relação jurídica de emprego



Efetivo por grupo de pessoal e género

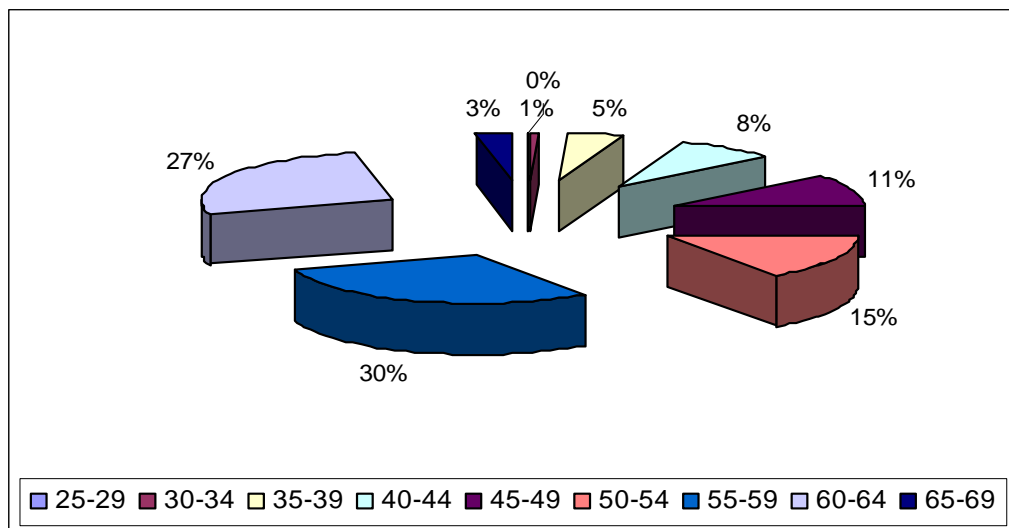


Efetivo por escalão etário

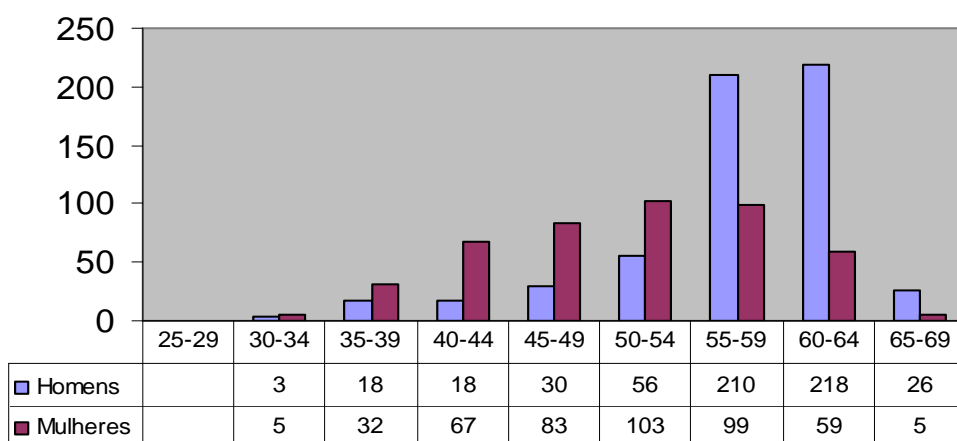
Estrutura etária (em 31 de Dezembro)	Homens	Mulheres	Total
Até 18 anos			
18-24			
25-29			
30-34	3	5	8
35-39	18	32	50
40-44	18	67	85
45-49	30	83	113
50-54	56	103	159
55-59	210	99	309
60-64	218	59	277
65-69	26	5	31
70 e mais			
TOTAL	579	453	1032
Nível Médio de Idade = Entres 55-59 ANOS			

Efetivo por escalão etário (Global)

Nota: Os trabalhadores entre os 55 e os 64 anos representam 57 % do efetivo.



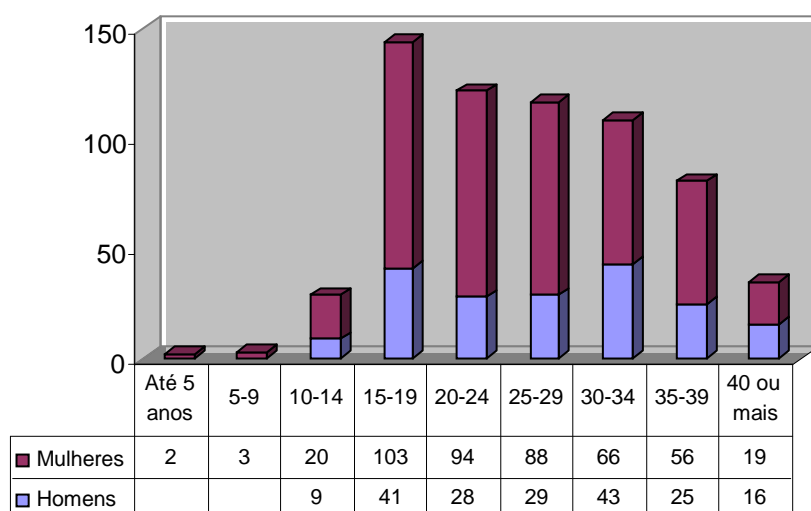
Efetivo por escalão etário (Homem/Mulher)

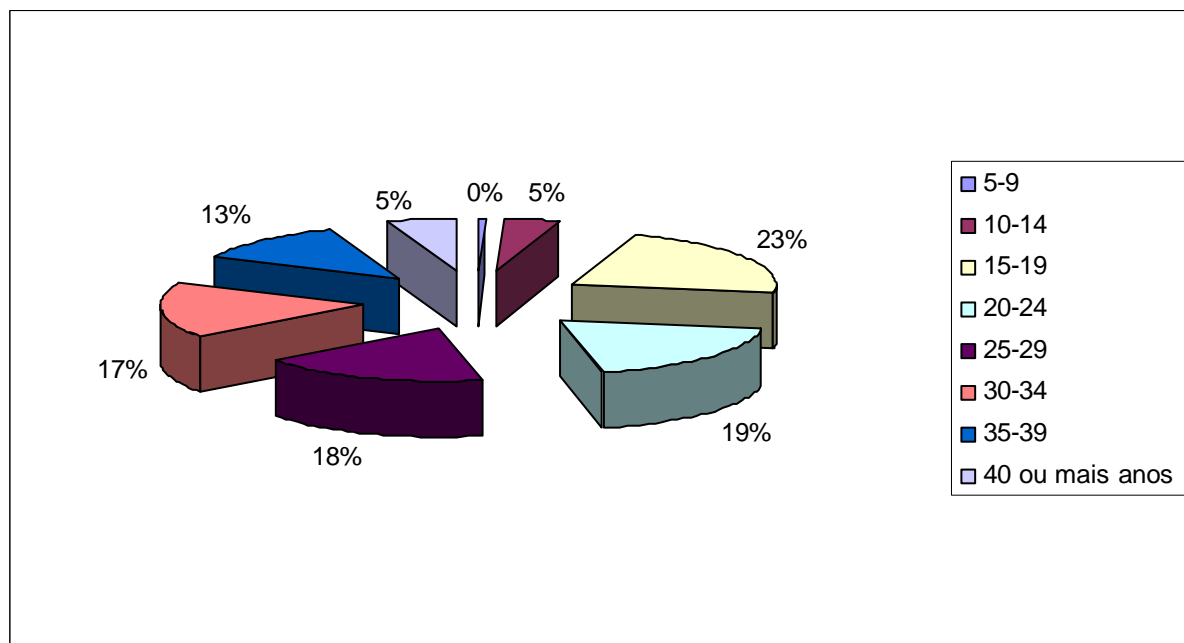


Efetivo por antiguidade

Estrutura antiguidades (em 31 de Dezembro)	Homens	Mulheres	Total
Até 5 anos		2	2
5-9		3	3
10-14	9	20	29
15-19	41	103	144
20-24	28	94	122
25-29	29	88	117
30-34	43	66	109
35-39	25	56	81
40 ou mais anos	16	19	35
TOTAL	191	451	642
Nível médio de antiguidade = Entre 15-19 Anos			

Nível médio de antiguidade = Entre 15-19 Anos

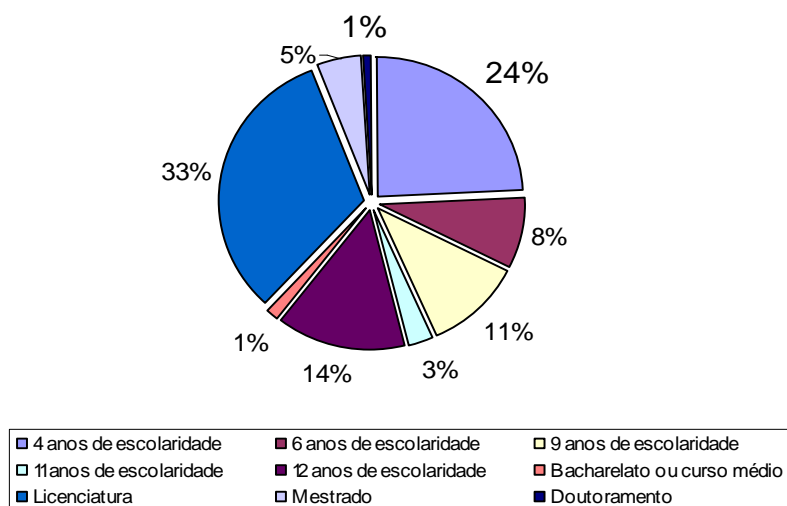




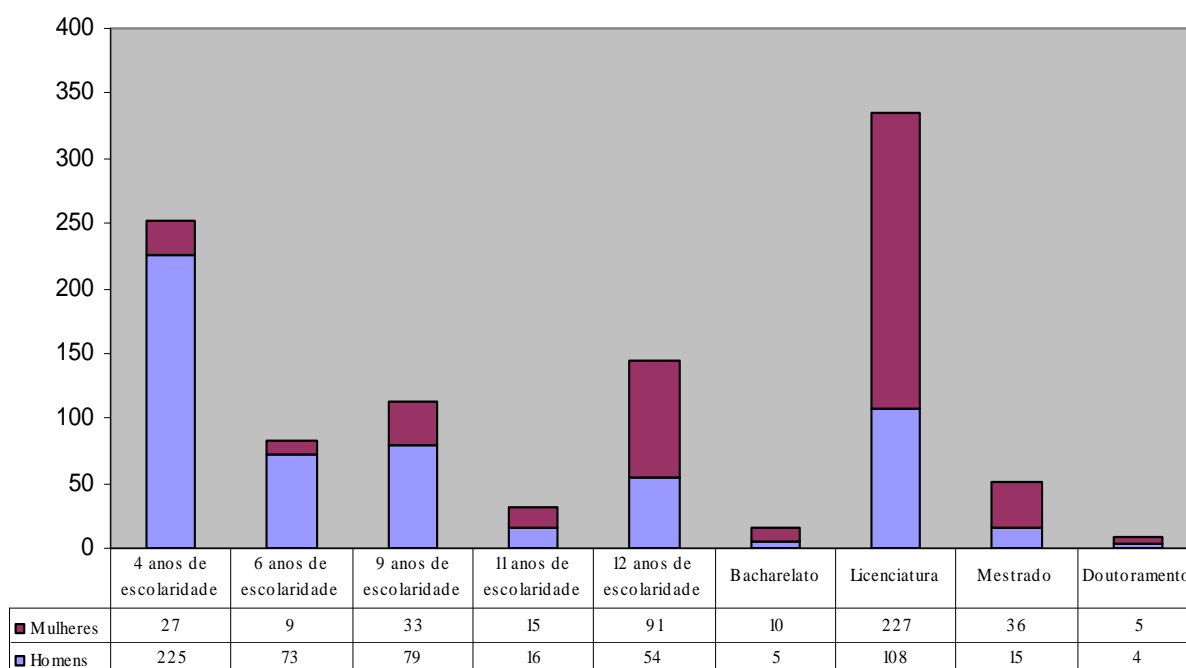
Efetivo por nível de escolaridade

Estrutura habilitacional (em 31 de Dezembro)	Homens	Mulheres	Total
Menos de 4 anos de escolaridade			
4 anos de escolaridade	225	27	252
6 anos de escolaridade	73	9	82
9 anos de escolaridade	79	33	112
11 anos de escolaridade	16	15	31
12 anos de escolaridade	54	91	145
Bacharelato	5	10	15
Licenciatura	108	227	335
Mestrado	15	36	51
Doutoramento	4	5	9
TOTAL	579	453	1032

Efectivo por nível de escolaridade



Efectivo por nível de escolaridade e sexo



Trabalhadores portadores de deficiência

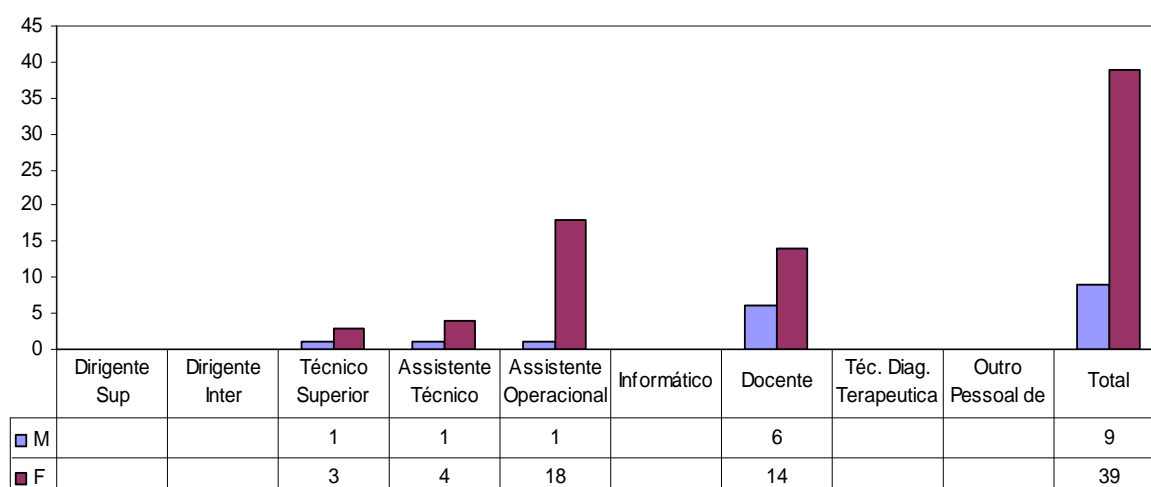
Trabalhadores portadores de deficiência	35-39		40 - 44		45 - 49		50 - 54		55 - 59		60 64		Total		Total
	M	F	M	F	M	F	M	F	M	F	M	F	M	F	
	Dirigente Sup														
Dirigente Inter															
Técico superior						2	1	4	3	8		1	4	17	21
Assistente Técnico									1	1		1	1	2	3
Assist Operacional								1						1	1
Informático		1												1	1
Docente															
Tec Diag e terap															
Outro Pessoal de Segurança					1					1	1		2	1	3
Total		1			1	2	1	5	4	10	1	2	7	22	29

MOBILIDADE DOS RECURSOS HUMANOS

Admissões e regressos de trabalhadores

Admissões e regressos (Entre 1 de Janeiro e 31 de Dezembro)		Dirigente Sup	Dirigente Inter	Técnico Superior	Assistente Técnico	Assistente Operacional	Informático	Docente	Téc. Diag. Terapeutica	Outro Pessoal de Sergurança	Total
Total efectivos	M			1	1	1		6			9
	F			3	4	18		14			39
	T			4	6	19		20			49
Procedimento concursal	M										
	F										
	T										
Cedência de interesse público	M										
	F			1							1
	T			1							1
Mobilidade interna	M										
	F			1	2	2					5
	T			1	2	2					5
Regresso de licença	M										
	F				1						1
	T				1						1
Comissão de serviço	M			1				1			2
	F										
	T			1				1			2
Outras situações	M				1	1		5			7
	F			1	1	16		14			32
	T			1	2	17		19			39

Admissões e regressos de trabalhadores



Saídas de trabalhadores nomeados ou em comissão de serviço por motivo de saída

Motivo das saídas de trabalhadores nomeados ou em comissão de serviço (Entre 1 de Janeiro e 31 de Dezembro)		Dirigente Sup	Dirigente Inter	Técnico Superior	Assistente Técnico	Assistente Operacional	Informático	Docente	Téc. Diag. Terapeutica	Outro Pessoal de Segurança	Total
Mobilidade Interna	M										
	F				1						
Reforma/Aposentaço	M										
	F										
Limite de idade	M										
	F										
Pena disciplinar expulsiva	M										
	F										
Exoneraço a pedido do trabalhador	M										
	F										
Cessaço por mútuo acordo	M										
	F										
Comissáo de serviço	M		1								
	F		2	1				1			
Outros motivos	M										
	F										
Total	M		1								6
	F		2	1	1			1			

Mudanças de situação dos trabalhadores

Mudança de situação dos trabalhadores (Entre 1 de Janeiro e 31 de Dezembro)		Dirigente Sup	Dirigente Inter	Técnico superior	Assistente Técnico	Assistente Operacional	Informático	Docente	Téc. Diag. Terapeutica	Outro Pessoal de Segurança	Total
Alteração obrigatória do posicionamento remuneratório	M										
	F										
Alteração obrigatória do posicionamento remuneratório por opção gestonária	M										
	F										
Nomeação em regime de substituição	M										
	F										
Consolidação da mobilidade na categoria	M										
	F										
Total											0

PRESTAÇÃO DE TRABALHO E ABSENTISMO

Trabalhadores por modalidade de horário de trabalho

Modalidades de horário (Em 31 de Dezembro)	Dirigente Sup	Dirigente Inter	Técnic Superior	Assistente Técnic	Assistente Operacional	Informático	Docente	Téc.Diag. Terapeutica	Outro Pessoal de Segurança	Total
Horário rígido										
Horário flexível			288	148	72	17	56	2	390	973
Horários desfasado										
Jornada contínua			9	4		1				14
Trabalho por turnos				10						10
Específico										
Isenção de horário	2	9	13				11			35
TOTAL	2	9	310	162	72	18	67	2	390	1032

Trabalhadores segundo o período normal de trabalho (PNT)

Trabalhadores segundo o período normal de trabalho (PNT)	Tempo completo		PNT inferior a tempo completo				M	F	Total
			Regime especial DL 324/99		Tempo parcial ou outro regime				
	40 horas		17h30		35 h/ jornada contínua		M	F	Total
	M	F	M	F	M	F			
Dirigente Sup	1	1					1	1	2
Dirigente Inter	5	4					5	4	9
Técnico superior	90	219				1	90	220	11
Assistente Técnico	39	121				2	39	123	162
Assist Operacional	19	53					19	53	72
Informático	11	7					11	7	18
Docente	26	41					26	41	67
Tec. Diag.e Terapeutica		2						2	2
Outro Pessoal de Segurança	388	2					388	2	390
Total	579	450		0	0	3	579	453	1032

Horas de trabalho extraordinário segundo modalidade de prestação

Horas de trabalho extraordinário, segundo prestação do trabalho e género (Entre 1 de Janeiro e 31 de Dezembro)	M	F	T
Trabalho extraordinário diurno	3739,08		3739,08
Trabalho em dias de descanso semanal obrigatório	43,30		43,30
TOTAL	3782,28		3782,28

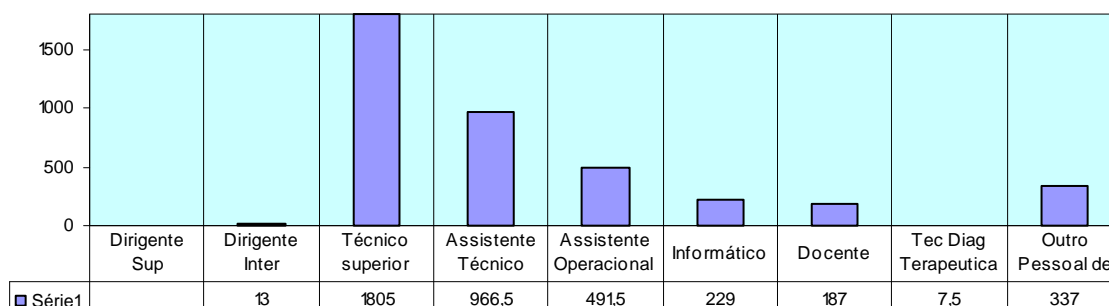
Dias de ausência ao trabalho por motivo e género

Dias de ausência ao trabalho (Entre 1 de Janeiro e 31 de Dezembro)		Dirigente Sup	Dirigente Inter	Técnico Superior	Assistente Técnico	Assistente Operacional	Informático	Docente	Téc Diag terap	Outro Pessoal de Segurança	M	F	Total M/F
Casamento	M												
	F												
Protecção na parentalidade	M				50	1		15			66		146
	F			14	59		3	4				80	
Falecimento de familiar	M			23	2	2	4	3			34		117
	F			43	21	3	5	11				83	
Doença	M			178	90	188	56	8,5		326	846,5		2644,5
	F			910	409	264,5	134,5	76,5	3,5			1798	
Acidente em serviço ou doença profissional	M												142
	F			66	76							142	
Assistência a familiares	M			9						11	20		96
	F			52	22			2				76	
Trabalhador-estudante	M				22						22		91
	F			35	33		1					69	
Por conta do período de férias	M		1	66	28	10	8	7,5			120,5		561
	F			258	124	10	14,5	31	3			440,5	
Greve	M			23	5	3	1	3			35		86
	F			30	10	7	2	2				51	
Outras	M		3	44	4	2					53		152,5
	F		9	54	11,5	1		23	1			99,5	
TOTAL			13	1805	966,5	491,5	229	187	7,5	337	1197	2839	4036

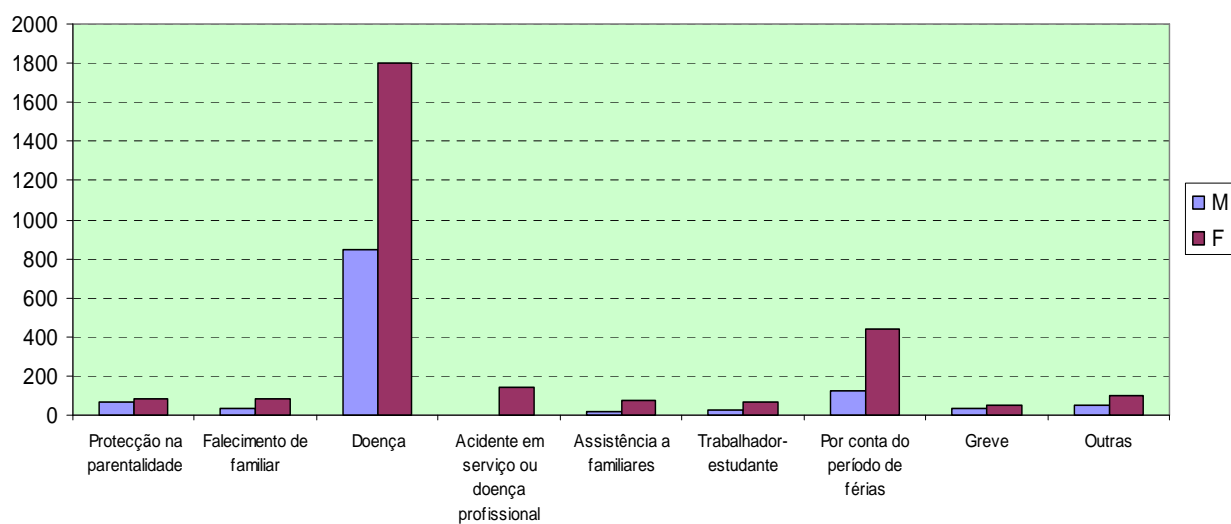
Taxa de Absentismo (homens e mulheres)

	2009	2010	2011	2012	2013
Masculino	2,4%	2,4%	3,3%	2,4%	0,6%
Feminino	3,2%	2,0%	3%	2,7%	1,7%
Total	3%	2,5%	3,1%	2,6%	1,1%

Dias de ausência por grupo de pessoal



Dias de ausência por motivo



Acidentes de trabalho

Tipos	Acidentes no local de trabalho				
	Total	Sem dias de baixa	1 a 3 dias de baixa	4 a 30 dias de baixa	Superior a 30 dias de baixa
Número total de acidentes	8	4		2	2
Número de acidentes com baixa					
Número de dias perdidos por acidentes ocorridos no ano	141			31	110
Número de dias perdidos por acidentes ocorridos em anos anteriores	748			16	732

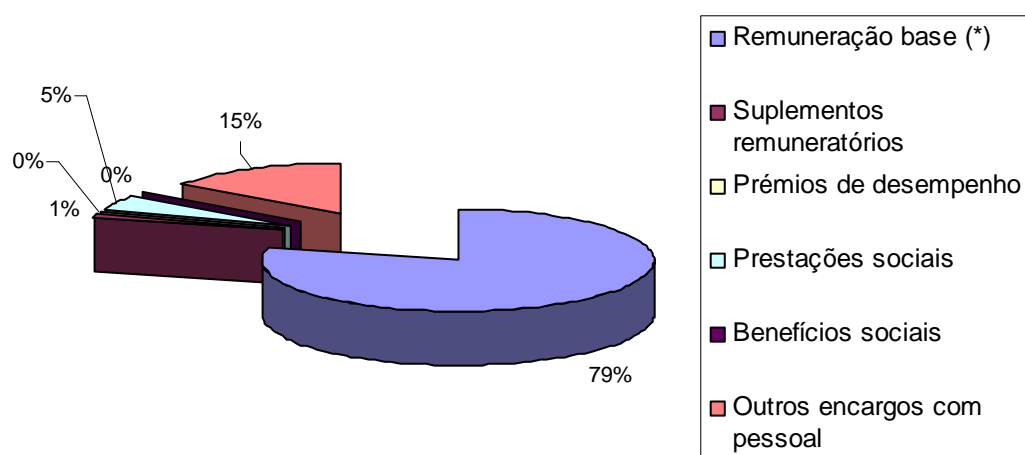
Acidentes de trabalho	Número casos
Incapacidade permanente declarados no ano	
Incapacidade permanente absoluta	1
Incapacidade permanente parcial	1
Incapacidade permanente absoluta para o trabalho habitual	
Incapacidade temporária e absoluta	1
Incapacidade temporária e parcial	
Total	3

ENCARGOS COM OS TRABALHADORES

Total de encargos com pessoal

Tipo de encargo	Valor em Euros
Remunerao base (*)	18.393.798,35€
Suplementos remunerat3rios	283.601,90 €
Pr3mios de desempenho	
Prestaoes sociais	1.065.653,79 €
Benef3cios sociais	
Outros encargos com pessoal	3.499.112,46 €
Total	23.242.166,50 €

Nota: (*) incluindo subs3dio de f3rias e de Natal.

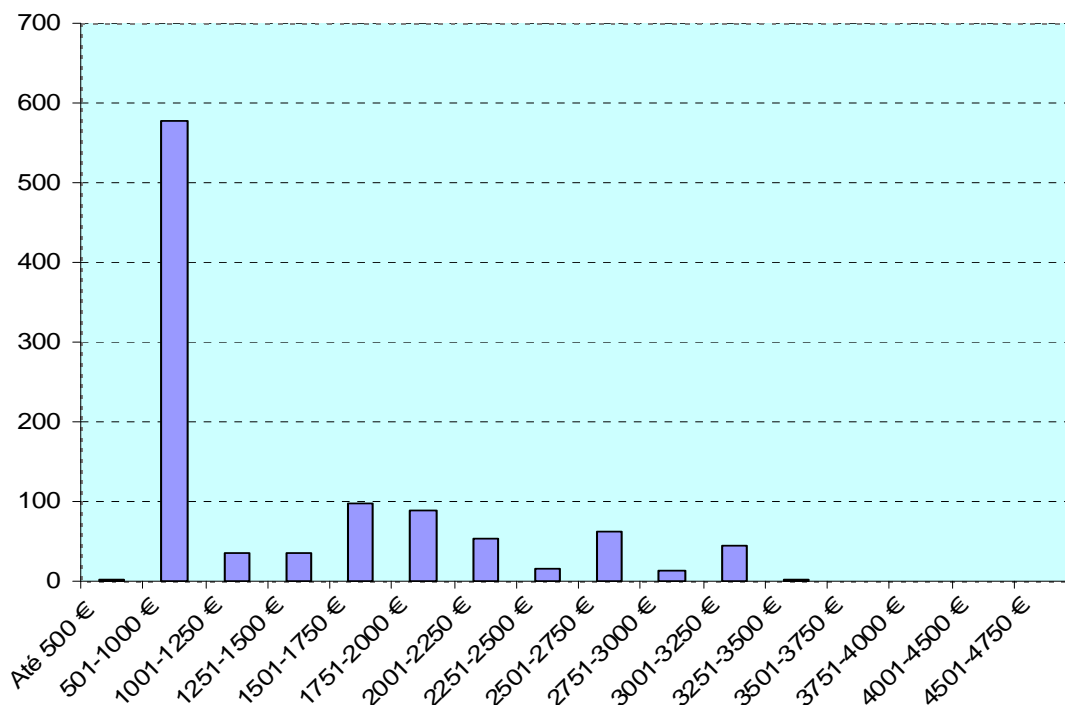


Remunerao mensais ilíquidas das referidas ao m3s de dezembro

Escalão de remuneração/Género	Masculino	Feminino	Total
Até 500 €		2	2
501-1000 €	426	152	578
1001-1250 €	16	20	36
1251-1500 €	12	24	36
1501-1750 €	23	75	98
1751-2000 €	28	60	88
2001-2250 €	16	37	53
2251-2500 €	3	12	15
2501-2750 €	25	38	63
2751-3000 €	8	6	14
3001-3250 €	19	25	44
3251-3500 €	2		2
3501-3750 €		1	1
3751-4000 €		1	1
4001-4500 €			
4501-4750 €	1		1
Total	579	453	1032

Remuneração (€)	Masculino	Feminino
Mínima	518,35	487,46
Máxima	4.512,74	3.757,81

Estrutura remuneratória



FORMAÇÃO PROFISSIONAL

RELAÇÕES PROFISSIONAIS

DISCIPLINA

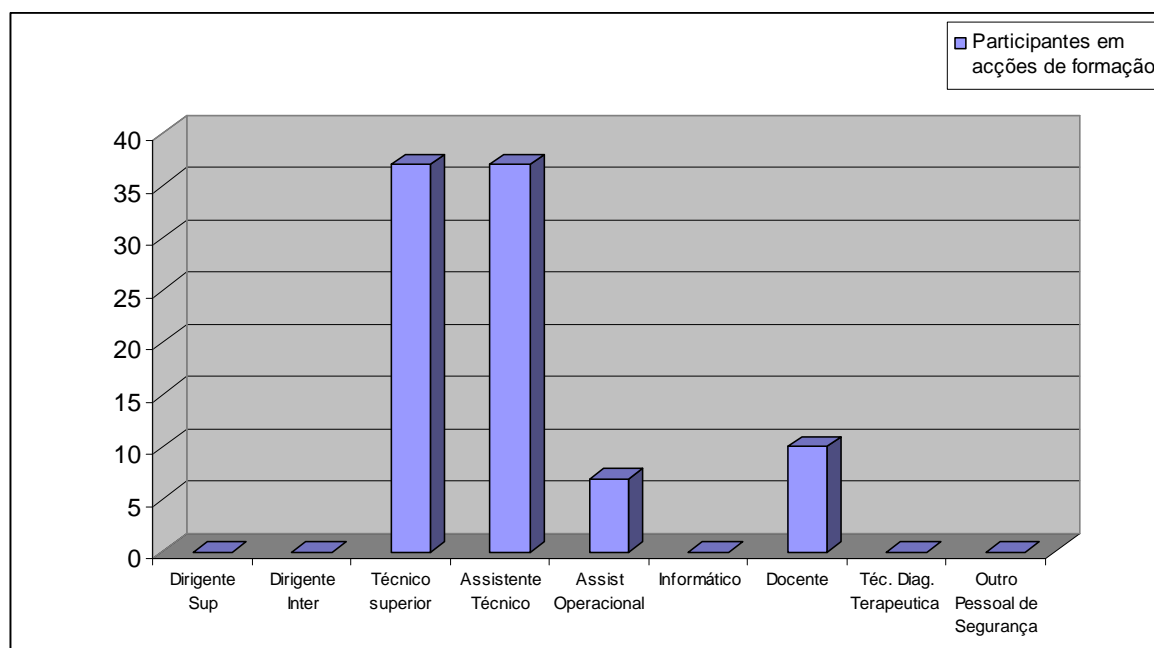
Número de ações de formação por tipo e duração

Duraço	Menos de 30 horas	De 30 a 59 horas	De 60 a 119 horas	120 horas ou mais	Total
Açoes internas	120				120
Açoes externas	28	2			30
Total	148	2			150

Número de participações/participantes em ações de formação

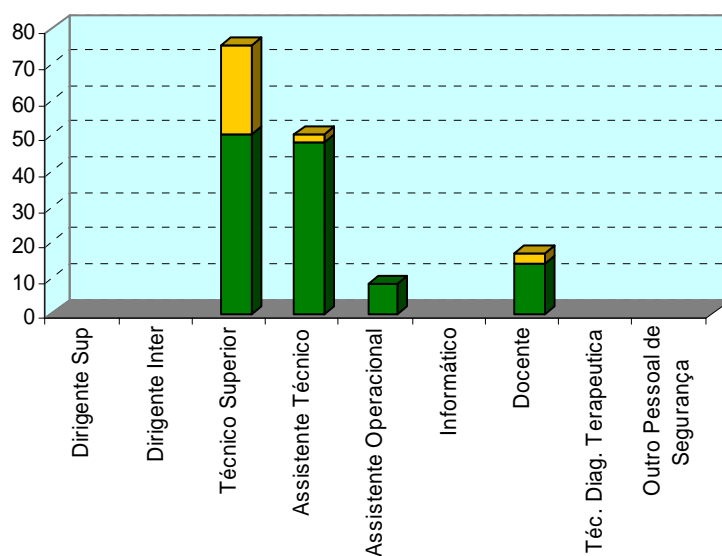
Níveis de qualificação (Entre 1 de Janeiro e 31 de Dezembro)		Dirigente Sup	Dirigente Inter	Técnico Superior	Assistente Técnico	Assistente Operacional	Informático	Docente	Téc Diag Terapeutica	Outro Pessoal de Segurança	Total
Açoes internas	Nº de participações			50	48	8		14			120
Açoes externas	Nº de participações			25	2			3			30
Total	Nº de participações			75	50	8		17			150
	Nº de participantes			37	37	7		10			91

Número de participantes por grupo profissional



Número de horas despendidas em formação

Grup Pessoal/Tipo	Dirigente Sup	Dirigente Inter	Técnic superior	Assistente Técnico	Assist Operac	Informático	Docente	Téc. Diag. Terapeutica	Outro Pessoal de Segurança	Total
acções internas			50	48	8		14			120
acções externas			25	2			3			30
Total			75	50	8		17			150



Encargos anuais com formação por tipo de ação

Tipo de ação	Valor em Euros
Despesas com ações internas	
Despesas com ações externas	670,00 €
TOTAL	670,00 €

Relações profissionais

- Em 2013 estavam sindicalizados 59 trabalhadores.

Disciplina

- Não foram instaurados processos durante o ano de 2013.